

# 「Skydio2+」 橋梁点検にて『稼働中』



～橋梁点検者によるUAV点検により品質向上を目指す～

防災リスクコンサルティングサービス

## 「Skydio2+」の5つの特徴

※既存ドローンにはない性能を保有

01

6つの  
カメラで  
障害物回避

02

非GPS  
環境下で  
飛行可能

03

強電磁波  
環境下で  
飛行可能

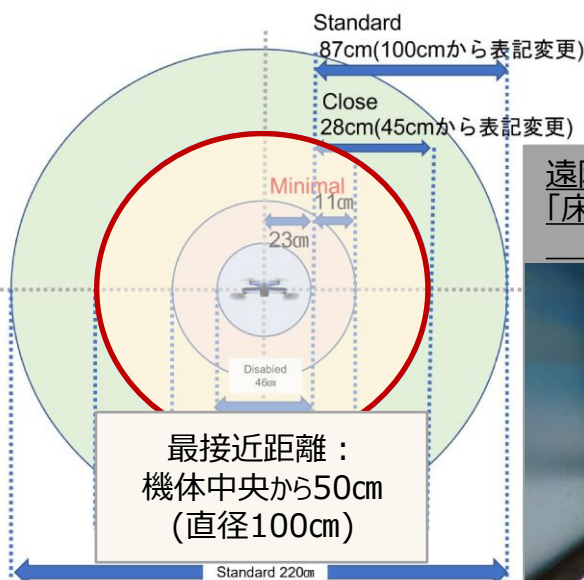
04

上下方向の  
カメラ可動域  
の広さ

05

伝送距離の  
向上 (skydio  
社製品比較)

## VisualSlam (自己位置推定) について



遠隔操作にて  
「床版」「桁端部」「支承」  
の損傷撮影が可能！！



稼働時間 : 約20分/本  
カメラ解像度 : 1200万画素  
カメラセンサー : 1/2.3CMOS  
最大伝送距離 : 3.5km  
機体・カメラ : 防水ではない



日本ミクニヤ株式会社



## 「Skydio2+」による各段階における課題解決

### 近接目視による 画像確認

桁下間・狭隘部の近接撮影が可能  
高所部・海上部の近接撮影が可能であり、適切な画角で撮影が可能

### 撮影損傷の 画像処理技術

撮影した損傷画像によるひび割れ幅等計測  
うき・剥離の概略の把握

### 3次元モデル構築 画像解析技術

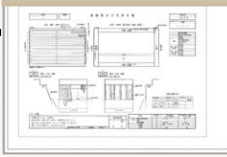
写真測量（sfm解析）による3次元化モデル構築  
BIM・CIM、補修設計、デジタル空間に活用

## 「Skydio2+」の各段階における実績

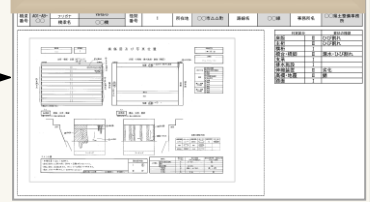
### ■ 近接目視による画像確認



過去点検野帳  
健全度 I・II に適用



記録・損傷写真No.



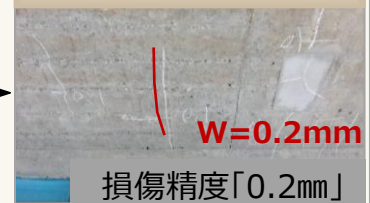
### ■ 撮影損傷の画像処理技術



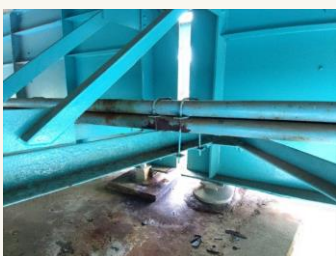
模擬損傷シート



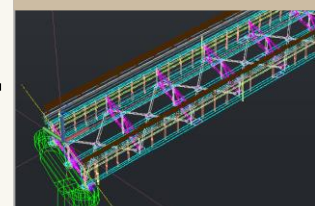
ひび割れ解析



### ■ 3次元モデル構築画像解析技術



CAD図



3次元モデル



## 技術担当窓口

中国支店 しまねオフィス 【大森誠紀・山田達也】

TEL:0853-88-3928



日本ミクニヤ株式会社

防災、環境分野におけるリスクコンサルティングの企業

お問い合わせは、HP内の『お問い合わせ』へ  
<https://www.mikuniya.jp/>

